

<p><b>«СОГЛАСОВАНО»</b>  Руководитель отдела образования  администрации МО «Советский  муниципальный район»  _____  Н.В. Горячкина  « 5 » _____ 20__ г.</p> 	<p><b>«УТВЕРЖДАЮ»</b>  Директор МУ ДО «Дом детского  творчества п. Советский»  _____  Н.Н.Мокосеева  « 5 » _____ 20__ г.</p> 
<p><b>«СОГЛАСОВАНО»</b>  Начальник ОГИБДД МО МВД  России «Советский»  майор полиции  _____  В.Н. Жамков  « 5 » _____ 20__ г.</p> 	

# ПАСПОРТ ДОРОЖНОЙ БЕЗОПАСНОСТИ

Муниципального учреждения дополнительного образования  
«Дом детского творчества п. Советский»

пгт Советский  
2016 г.

## ОБЩИЕ СВЕДЕНИЯ

### Муниципального учреждения дополнительного образования «Дом детского творчества п. Советский»

**ТИП ОУ:** образовательное учреждение дополнительного образования детей и взрослых

**ЮРИДИЧЕСКИЙ АДРЕС:** 425400, Республика Марий Эл, ул. Свободы, д.15А

**ФАКТИЧЕСКИЙ АДРЕС:** 425400, Республика Марий Эл, ул. Свободы, д.15А

**РУКОВОДИТЕЛЬ ОУ:  
ДИРЕКТОР**

Мокосеева Н.Н. 9-42-43

**ЗАМЕСТИТЕЛЬ ДИРЕКТОРА  
ПО УЧЕБНО-ВОСПИТАТЕЛЬНОЙ РАБОТЕ**

Яровикова А.Н. 9-42-43

**ОТВЕТСТВЕННЫЙ ОТ  
ОТДЕЛА ОБРАЗОВАНИЯ И ПО ДЕЛАМ  
МОЛОДЕЖИ МО «СОВЕТСКИЙ  
МУНИЦИПАЛЬНЫЙ РАЙОН»**

начальник ХЭГ

Бушков В.Н. 9-57-20

**ОТВЕТСТВЕННЫЙ ОТ  
ОГИБДД МО МВД РОССИИ «СОВЕТСКИЙ»** государственный инспектор

**ОТВЕТСТВЕННЫЙ  
ЗА МЕРОПРИЯТИЯ ПО ПРОФИЛАКТИКЕ  
ДЕТСКОГО ТРАВМАТИЗМА**

Яровикова А.Н. 9-42-43

**ОТВЕТСТВЕННЫЙ РАБОТНИК  
ДОРОЖНО-ЭКСПЛУАТАЦИОННОЙ  
ОРГАНИЗАЦИИ, ОСУЩЕСТВЛЯЮЩЕЙ  
СОДЕРЖАНИЕ УДС**

Шувалова О.А. 9-41-85

**ОТВЕТСТВЕННЫЙ РАБОТНИК  
ДОРОЖНО-ЭКСПЛУАТАЦИОННОЙ  
ОРГАНИЗАЦИИ, ОСУЩЕСТВЛЯЮЩЕЙ  
СОДЕРЖАНИЕ ТСОДД**

Шувалова О.А. 9-41-85

**КОЛИЧЕСТВО ОБУЧАЮЩИХСЯ:** 500 человек.

**НАЛИЧИЕ УГОЛКА ПО БДД:** имеется в коридоре рядом с учебными кабинетами.

**НАЛИЧИЕ КЛАССА ПО БДД:** не имеется.

**НАЛИЧИЕ АВТОГОРОДКА (ПЛОЩАДКИ) ПО БДД:** нет

**НАЛИЧИЕ ОСТАНОВКИ ОБЩЕСТВЕННОГО ТРАНСПОРТА ВБЛИЗИ ОУ:** нет.

**НАЛИЧИЕ МЕСТ МАССОВОГО НАХОЖДЕНИЯ ЛЮДЕЙ ВБЛИЗИ ОУ:** нет.

**НАЛИЧИЕ АВТОБУСА В ОУ:** нет.

**ВРЕМЯ ЗАНЯТИЙ:** 8.00.-18.30.

**ТЕЛЕФОНЫ ОПЕРАТИВНЫХ СЛУЖБ:**

46 – ПСЧ ФГКУ «4 отряд ФПС по РМЭ» - 01, 9-42-01

МО МВД России «Советский» -02, 9-43-47

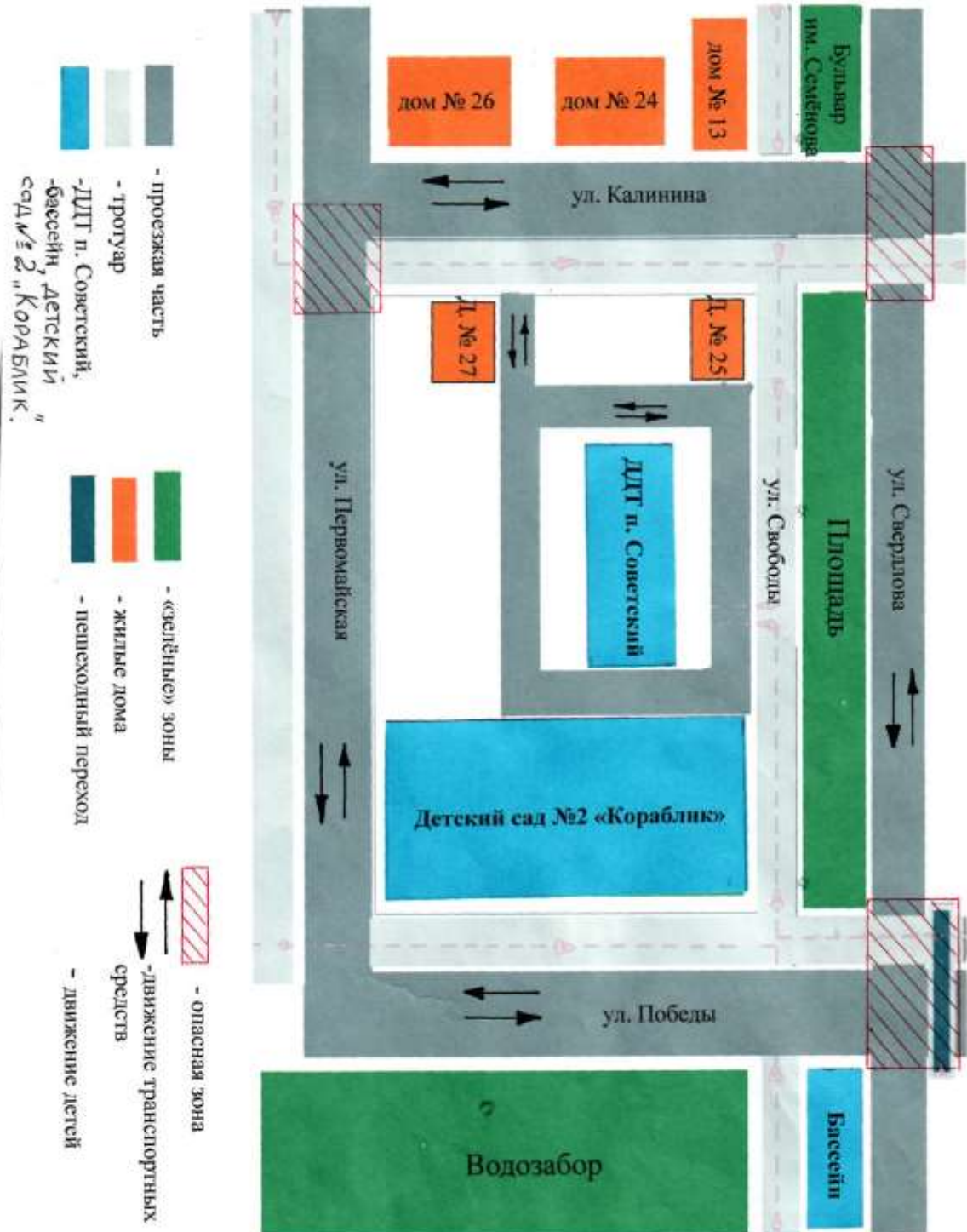
Отделение скорой помощи -03, 9-45-78

## **СОДЕРЖАНИЕ**

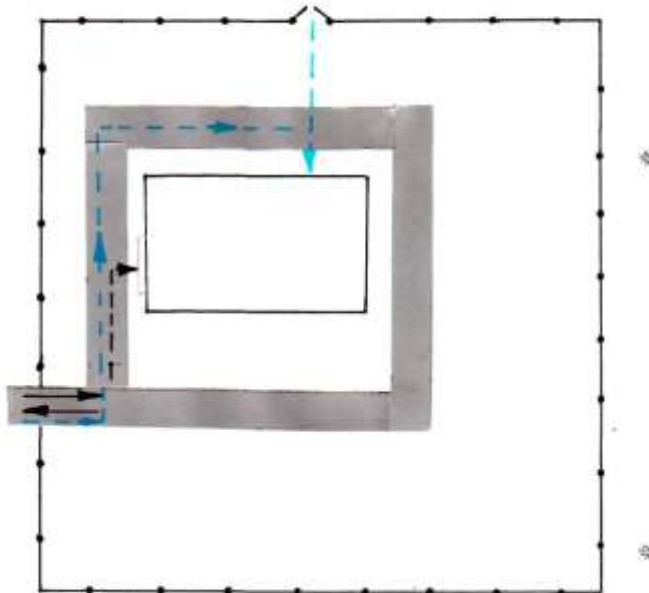
### **1. ПЛАН-СХЕМЫ ОУ:**

- 1). Район расположения ОУ, пути движения транспортных средств и детей (обучающихся);
- 2). Безопасное расположение остановки транспортного средства у ОУ;
- 3). Пути движения транспортных средств к местам разгрузки/погрузки и рекомендуемых безопасных путей передвижения детей по территории образовательного учреждения.

1. План-схема района расположения ОУ,  
пути движения транспортных средств и детей (обучающихся)

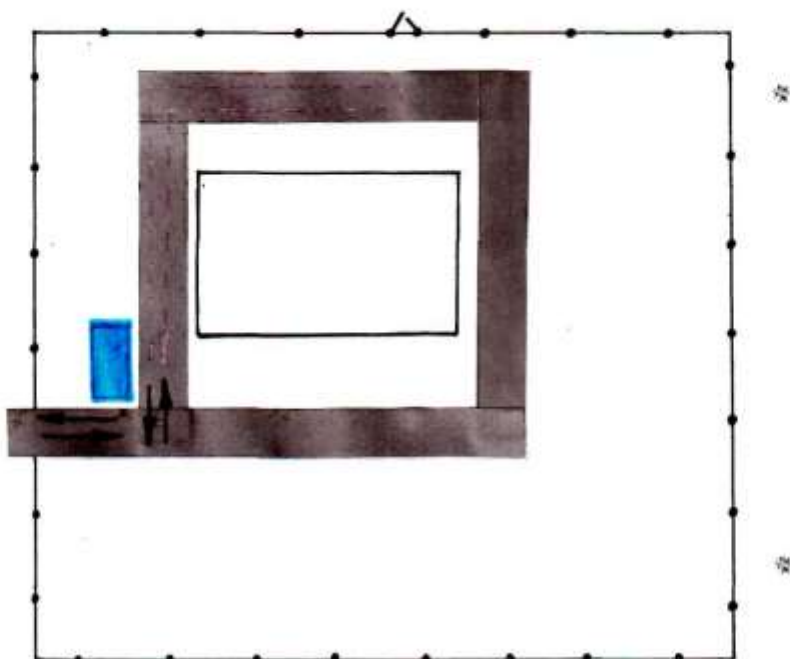



**2. Пути движения транспортных средств к местам разгрузки/погрузки и рекомендуемые пути передвижения детей по территории образовательного учреждения**



- ← — — — — — - въезд-выезд грузовых транспортных средств
- — — — — — - движение грузовых транспортных средств по территории образовательного учреждения
- — — — — — - движение детей и подростков по территории образовательного учреждения
- \* - место разгрузки-погрузки

### 3. Безопасное расположение остановки автобуса у ОУ



- - движение школьного автобуса
- движение детей и подростков к месту посадки/высадки
-  - место посадки/высадки детей и подростков

